

## Ρυθμίσεις του Internet Explorer

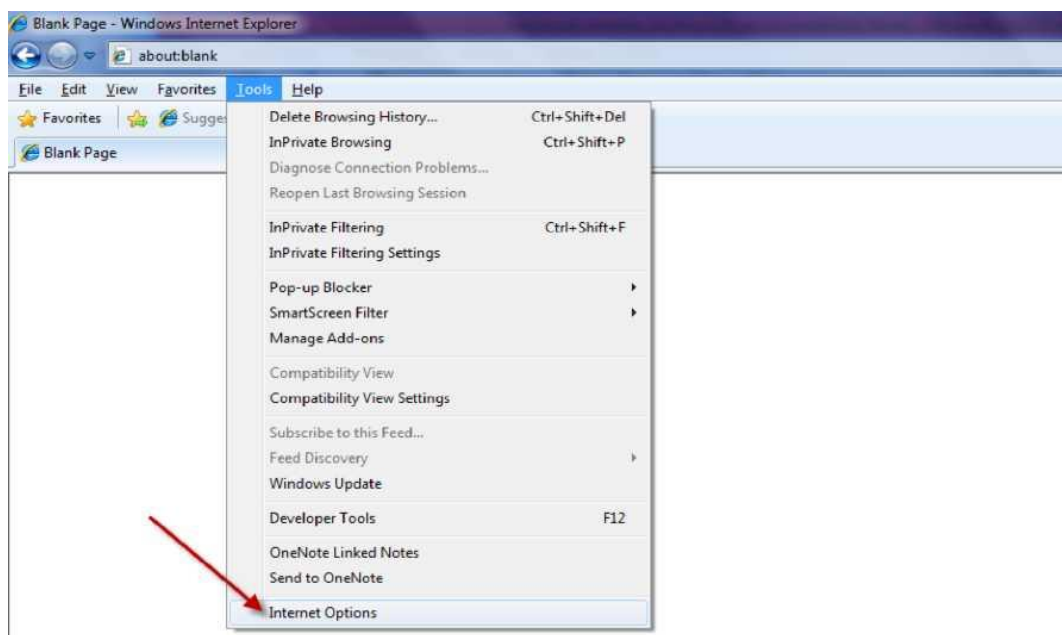
Η κυριότερη ρύθμιση του Internet Explorer είναι η προσθήκη στη λίστα των αξιόπιστων τοποθεσιών των διευθύνσεων που περιέχουν τα Ελληνικά Ψηφιακά πιστοποιητικά

<https://mpki.ermis.gov.gr> και

<https://pki.ermis.gov.gr>

### ΔΙΑΔΙΚΑΣΙΑ

1. Στο μενού εργαλείων του Internet Explorer (Εικόνα 1), επιλέξτε Εργαλεία (tools) και έπειτα Επιλογές Internet (Internet Options).

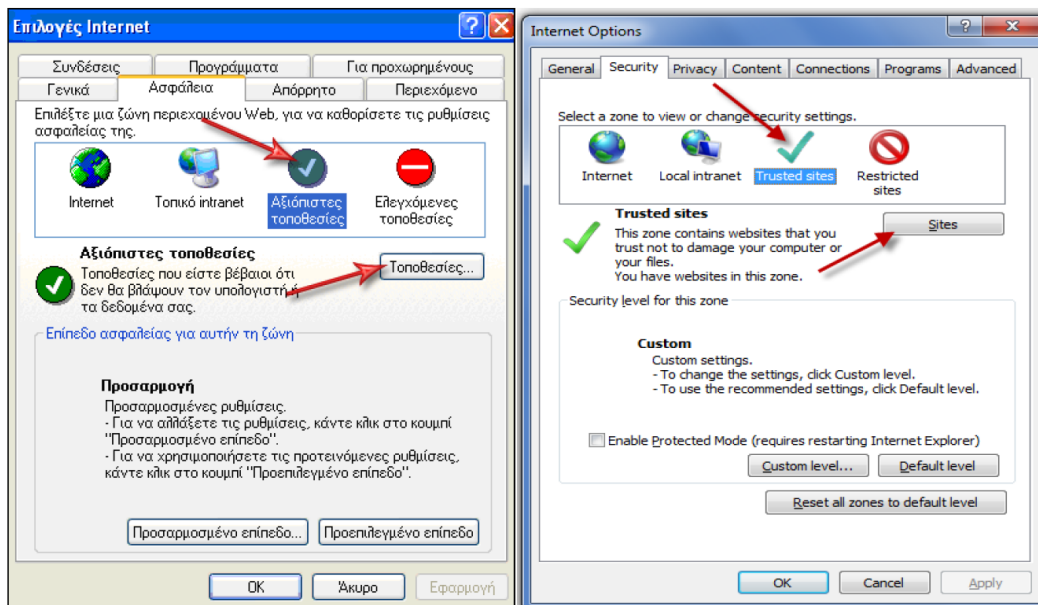


Εικόνα 1. Internet

Explorer – Εργαλεία – Επιλογές Internet (Tools – Internet Options)

**Σημείωση:** Στη συνέχεια οι εικόνες θα είναι και από το Ελληνικό και από το Αγγλικό περιβάλλον

2. Στο παράθυρο που εμφανίζεται επιλέξτε την καρτέλα **Ασφάλεια** (Security). Από την καρτέλα **Ασφάλεια**, επιλέξτε **Αξιόπιστες τοποθεσίες** (trusted sites) και έπειτα **Τοποθεσίες** (sites) (Εικόνα ).

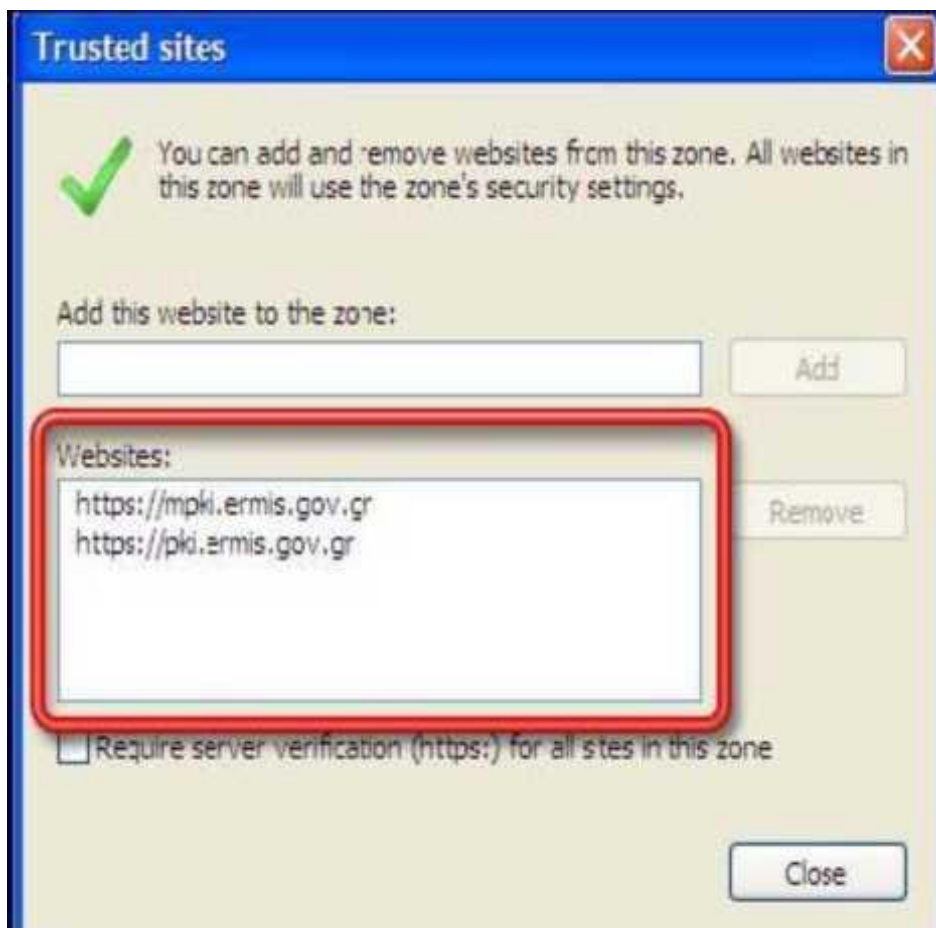


Εικόνα 2. Internet Explorer – Επιλογές Internet – Ασφάλεια – Αξιόπιστες τοποθεσίες (Security – Trusted Sites)

1. Προσθέστε μια-μια τις δύο παρακάτω τοποθεσίες στη λίστα αξιόπιστων τοποθεσιών, πληκτρολογώντας τες στο πλαίσιο και επιλέγοντας Προσθήκη όπως φαίνεται στην Εικόνα 3.

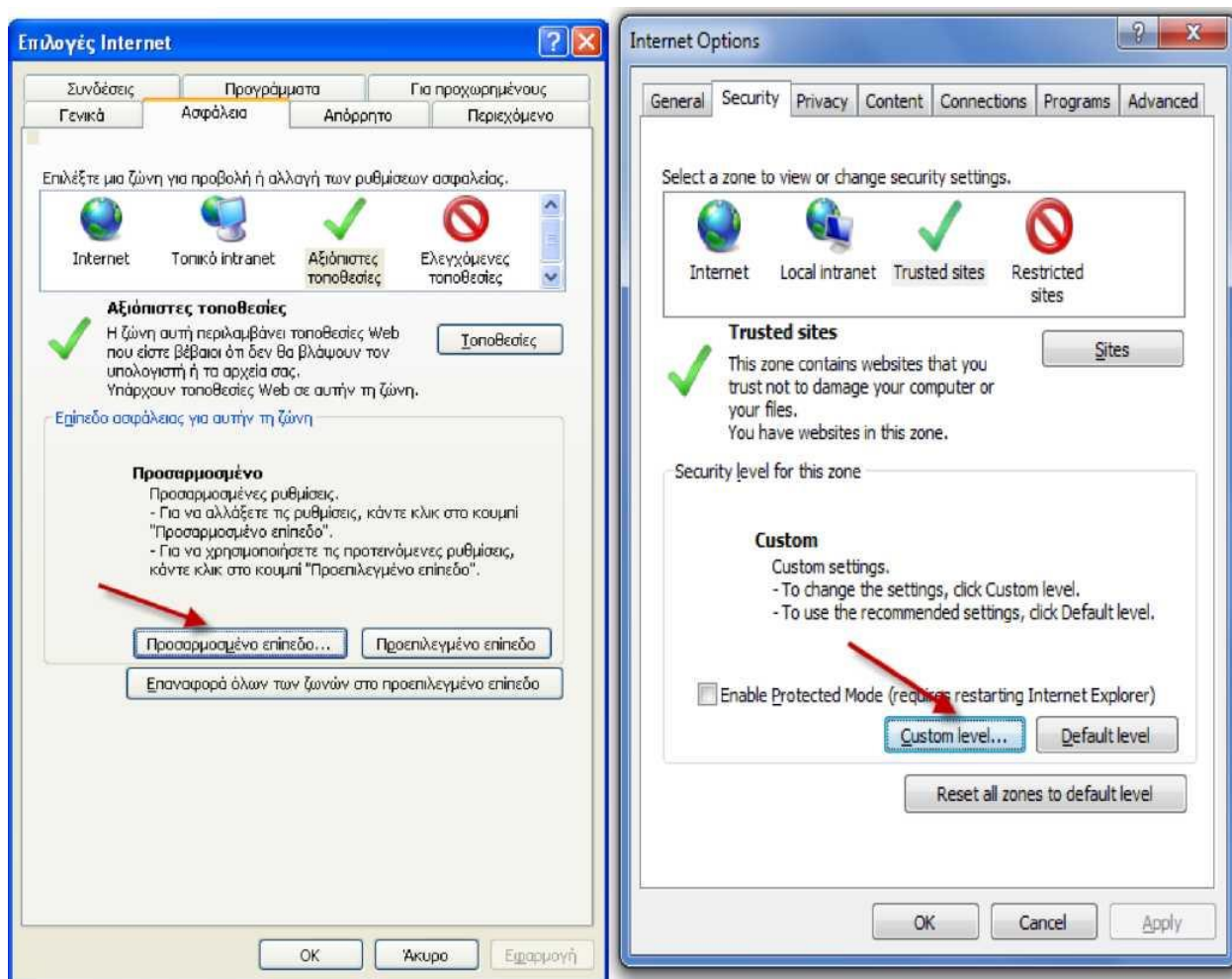
<https://mpki.ermis.gov.gr>

<https://pki.ermis.gov.gr>



Εικόνα 3. Προσθήκη αξιόπιστων τοποθεσιών στον Internet Explorer

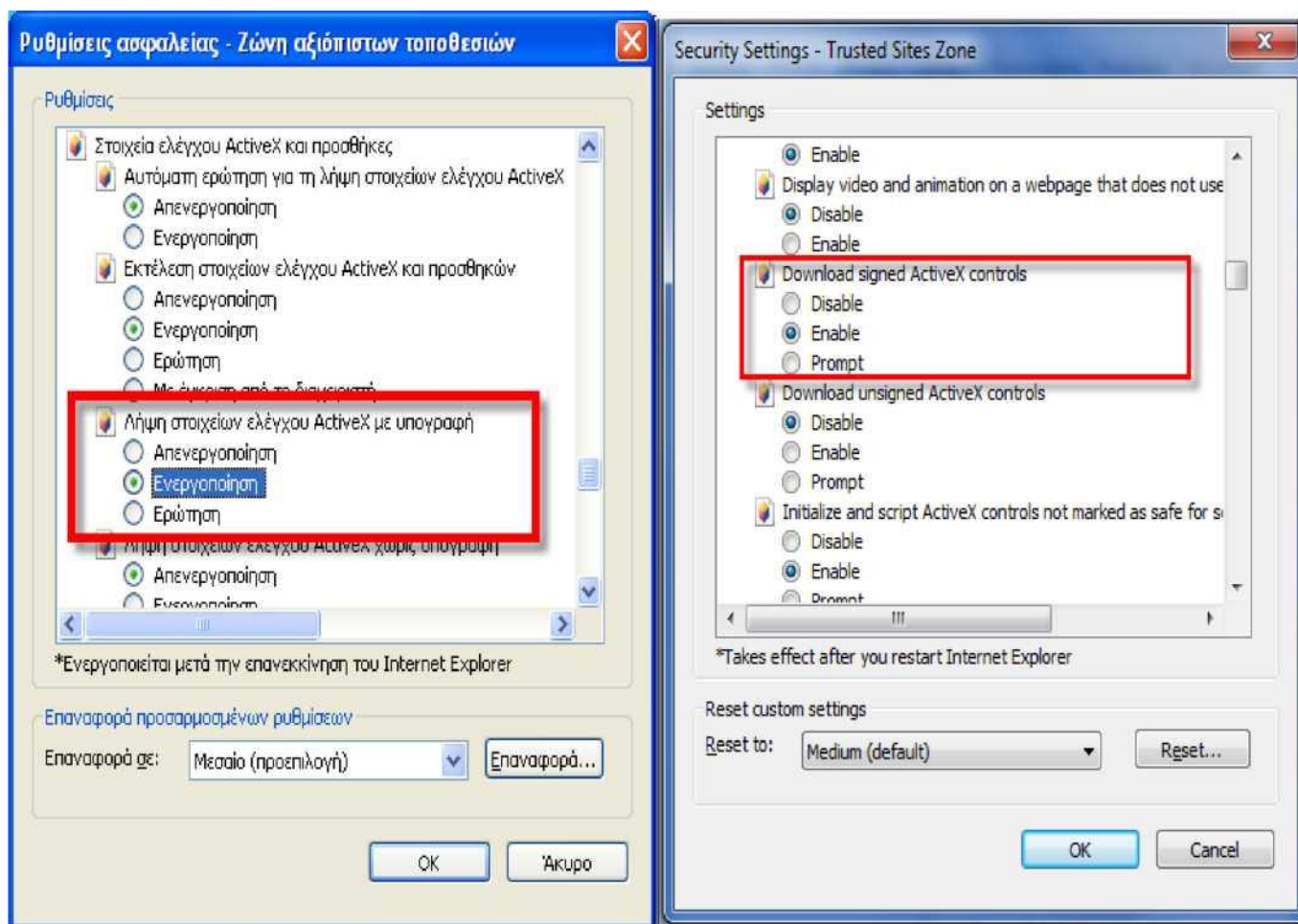
1. Παραμένοντας στην καρτέλα Ασφάλεια (Security) και έχοντας επιλέξει τις Αξιόπιστες Τοποθεσίες Εικόνα επιλέγετε Προσαρμοσμένο Επίπεδο ("Custom Level") και ενεργοποιείτε τα παρακάτω:



Σε συνέχεια θα πρέπει να ενεργοποιήσετε τα στοιχεία ελέγχου ActiveX που περιγράφονται πιο κάτω.

1) Λήψη στοιχείων ελέγχου ActiveX με υπογραφή - Ενεργοποίηση (Download signed ActiveX controls = Enable)

Εικόνα 1



Εικόνα 5. Προσαρμοσμένες ρυθμίσεις ασφαλείας Internet Explorer - Ενεργοποίηση λήψης στοιχείων ελέγχου ActiveX με υπογραφή